



Quinta La Cartuja

Ubicada en un entorno privilegiado, Quinta La Cartuja se alza como un oasis de serenidad, donde la arquitectura se fusiona armoniosamente con el paisaje. Sus amplios ventanales ofrecen vistas panorámicas que abrazan las majestuosas cordilleras Occidental y Central, regalando panoramas inigualables que abarcan desde los centros urbanos de Silvania, Fusagasugá, Arbeláez e Icononzo.



Quinta La Cartuja

2.450 metros cuadrados 🔍

En sus generosos 2,450 metros cuadrados de extensión, esta propiedad alberga dos impresionantes edificaciones: la Casa Principal y una encantadora Cabaña.

La Casa Principal se despliega en cinco niveles de elegancia y comodidad.



Silvania Cundinamarca

Además de la casa principal, Quinta La Cartuja cuenta con una encantadora cabaña auxiliar que complementa esta joya arquitectónica y la conecta aún más con su entorno natural.

Quinta *La Cartuja*

Un Refugio de Elegancia y
Conexión con la Naturaleza



Cada rincón es una invitación a vivir la elegancia en perfecta armonía con la naturaleza, un refugio donde el lujo y la funcionalidad se entrelazan para crear un espacio único y emocionante.

La Cartuja

Vivienda Campestre

Un espacio lleno de comodidades y ambientes inspiradores, para amantes de los detalles y el confort del campo. Cerca de la urbe más importante del país, Bogotá, y otras ciudades con una amplia oferta turística, gastronómica y cultural

- Garaje para 5 vehículos (aprox)
- Garaje cubierto
- 5 habitaciones
- 5 baños
- 2 jacuzzis
- Gran salón con chimenea
- Sala comedora
- Cocina auxiliar
- Cocina principal
- Zona de fogatas
- Zona de BBQ
- Casa de juegos infantil
- Cabaña de invitados
- Zona de lavandería
- Resguardo de mascotas
- Zona de compost



Jardines Coloridos

Jardines exuberantes y árboles frutales abundantes se funden en un oasis natural. La belleza y la frescura te envuelven en cada rincón.



Quinta La Cartuja





Interior *La Cartuja*

Amplios espacios que te permiten diseñar ambientes con un carácter único, ofreciendo mas allá del confort una experiencia de tranquilidad e inspiración





Aquí, la naturaleza se revela en todo su esplendor.

Interior *La Cartuja*



Al adentrarnos, nos recibe una habitación principal de aproximadamente 25 metros cuadrados, dotada de un balcón que se asoma hacia la majestuosa cordillera Occidental, la meseta de Chinauta y las estribaciones de la cordillera Central.

El baño en suite de la habitación principal cuenta con una tina y un jacuzzi, así como un lavamanos doble y se conecta con un vestier amplio, cuyos generosos closets ofrecen un espacio privado excepcional.





Interior *La Cartuja*

Un estudio o habitación adicional contigua a la habitación principal proporciona versatilidad en el uso del espacio

Avanzando por el mismo nivel, encontramos una biblioteca con mesa de trabajo, que también puede servir como estudio auxiliar, y cuyo ventanal permite un trabajo relajado y gratificante.

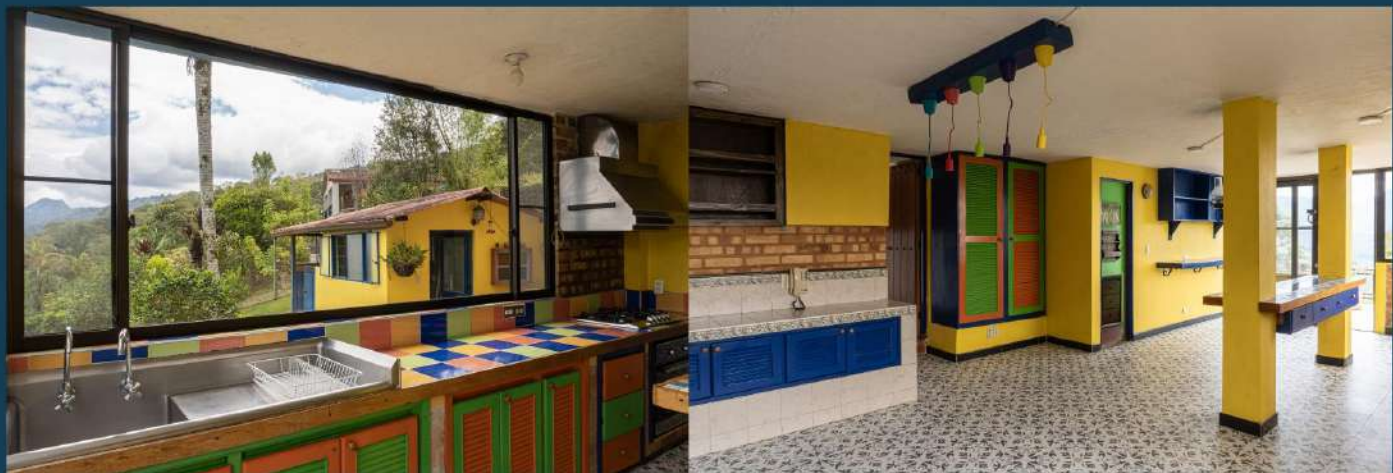


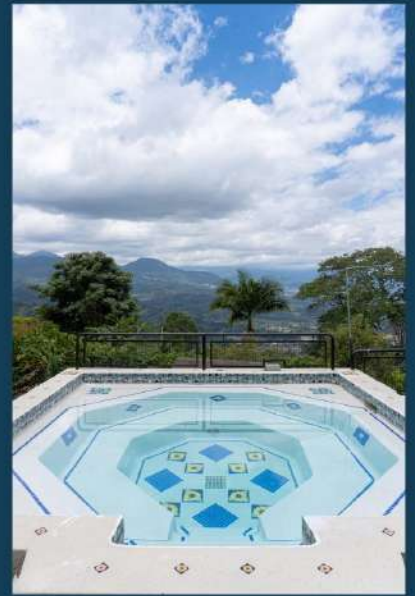


Interior *La Cartuja*

llegamos a una cocina auxiliar eléctrica con su mesón y lavaplatos, diseñada para servir de apoyo en las actividades culinarias.

la cocina principal, un espacio amplio diseñado para albergar cenas gastronómicas extraordinarias. Aquí, una gran mesa comedor convoca la confianza de los comensales





Interior *La Cartuja*

una puerta nos lleva a la habitación más grande de la casa, que cuenta con baño privado, biblioteca y closet. Esta habitación goza de acceso privado directo a la zona del jacuzzi y la terraza principal, donde la diversión familiar alcanza su apogeo

©sarmietosantofotografia



Zona BBQ
Zona de lavandería
Resguardo mascotas
Casa juegos infantiles



Quinta
La Cartuja





Cabaña de Invitados

Quinta *La Cartuja*

Esta magnífica cabaña independiente, en medio de los hermosos jardines de La Cartuja, brindan ese confort y experiencia de relajación que buscamos a las afueras de la ciudad.

Dotada de un amplio espacio, baño privado y closet. Es el lugar ideal para quienes vengan de visita

